

# NOWY NISSAN NAVARA 190 KM

Wersja z dłuższą skrzynią ładunkową

Rok produkcji 2010



Nawet do **14%** upustu  
WAŻNA W DNIACH:  
01.07.2010-30.09.2010

2.5 Silnik wysokoprężny  
Moc: **190 KM**  
Moment obrotowy: **450 Nm**  
Przyspieszenie: **10,7 sek**  
Maks prędkość: **180 km/h**

## Cennik

Typ Nadwozia	Skrzynia biegów	FE		XE		SE		LE		Platinum	
		netto zł	brutto zł	netto zł	brutto zł	netto zł	brutto zł	netto zł	brutto zł	netto zł	brutto zł
K/C	M/T	79 918	97 500	-	-	-	-	-	-	-	-
D/C	M/T	85 656	104 500	88 607	108 100	103 770	126 600	107 787	131 500	115 164	140 500
D/C	A/T	-	-	-	-	-	-	113 525	138 500	120 902	147 500
D/C	3.0 V6 7A/T*	-	-	-	-	-	-	-	-	145 492	177 500

Pakiet V6 : 18" felgi ze stopów metali lekkich, Nissan Connect Premium, Premium BOSE® Audio, Licznik 'Fine vision', emblemat V6

Wyposażenie opcjonalne	FE		XE		SE		LE		Platinum	
	netto zł	brutto zł	netto zł	brutto zł	netto zł	brutto zł	netto zł	brutto zł	netto zł	brutto zł
Lakier metalizowany lub perłowy	2 787	3 400	2 787	3 400	2 787	3 400	2 787	3 400	2 787	3 400

### Pakiet Komfort

#### Tylko dla D/C

Klimatyzacja manualna + centralny zamek sterowany pilotem + system audio: Radio, odtwarzacz CD (1 płytowy), Zestaw głośnomówiący do telefonów komórkowych w oparciu o łącze typu Bluetooth, Sterowanie systemem audio w kole kierownicy

5 738	7 000	5 738	7 000	-	-	-	-	-	-	-
-------	-------	-------	-------	---	---	---	---	---	---	---

### Pakiet Komfort + Blokada tylnego mechanizmu różnicowego

Klimatyzacja manualna + centralny zamek sterowany pilotem + system audio: Radio, odtwarzacz CD (1 płytowy), Zestaw głośnomówiący do telefonów komórkowych w oparciu o łącze typu Bluetooth

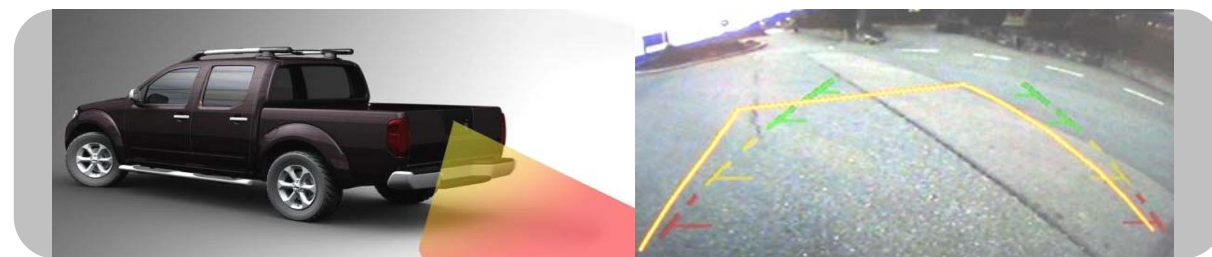
8 197	10 000	-	-	-	-	-	-	-	-	-
-------	--------	---	---	---	---	---	---	---	---	---

### Nissan Connect Premium\*

Nawigacja z wbudowanym twardym dyskiem, 7" ekran dotykowy, serwer muzyczny na twardym dysku, bluetooth, audio streaming, wejście akcesoryjne dla USB i iPod, odtwarzacz DVD i funkcja rozpoznawania głosu. Kamera cofania.

-	-	-	-	-	-	-	-	7 377	9 000
---	---	---	---	---	---	---	---	-------	-------

Lista akcesoriów		netto zł	brutto zł
Zestaw uzupełniający alarmu	KE253-EB200	562.68	686.47
Zestaw czujników cofania	KE511-99910	572.02	697.86
Zestaw przednich czujników parkowania	KE512-99900	448.08	546.66
Zaczep holowniczy stały		1 021.68	1 246.45



\*W zakresie pokrycia map w systemie nawigacji prosimy o kontakt ze sprzedawcą w salonie dealerskim.

Wszystkie ceny wyrażone są w złotych polskich i zawierają podatek VAT 22%. Cennik niniejszy zawiera dane aktualne na dzień jego wydania. Nissan Sales Central & Eastern Europe Kft. zastrzega sobie prawo do zmiany danych zawartych w cenniku bez uprzedniego zawiadomienia. Niniejszy cennik obowiązuje od 01.07.2010 do odwołania lub wydania nowego cennika. Dane w nim zawarte podane są wyłącznie w celach informacyjnych i nie stanowią oferty zawarcia umowy. 9% upustu dla klientów indywidualnych, dla klientów flotowych do 14%. Informacje dotyczące odzysku i recyklingu samochodów oraz ich przydatności w tym zakresie dostępne są na stronie internetowej [www.nissan.pl](http://www.nissan.pl).

Nissan Sales Central & Eastern Europe Kft. Sp. z o. o.  
Oddział w Polsce  
Al. Jerozolimskie 176  
Al. Jerozolimskie  
02-486 Warszawa  
Sąd Rejonowy dla m. st. Warszawy  
KRS - 242329 NIP: 1070002737

Twój dealer NISSAN:

# NOWY NISSAN NAVARA 190 KM

Wersja z dłuższą skrzynią ładunkową

Wyposażenie - rok produkcji 2010

Bezpieczeństwo	FE	XE	SE	LE	Platinum	
Układ napędu 4x4 sterowany z konsoli centralnej	●	●	●	●	●	
System ABS i EBD wraz z systemem wspomagania siły hamowania (Break Assist)	●	●	●	●	●	
Elektronicznie Sterowany System Stabilizacji Toru Jazdy (ESP)	—	—	●	●	●	
Blokada tylnego mechanizmu różnicowego	○	●	●	●	● / V6: —	
Czołowe poduszki powietrzne dla kierowcy i pasażera	●	●	●	●	●	
2 boczne poduszki powietrzne i 2 poduszki powietrzne kurtynowe	—	—	●	●	●	
Aktywne zagłówki foteli przednich	●	●	●	●	●	
3 punktowe pasy bezpieczeństwa dla wszystkich miejsc	●	●	●	●	●	
Przednie pasy bezpieczeństwa z napięciami oraz ogranicznikami siły napięcia	●	●	●	●	●	
System mocowania fotelików ISOFIX (skrajne fotele drugiego rzędu) - tylko D/C	●	●	●	●	●	
Układ zmywania lamp przednich - typ teleskopowy	—	—	—	●	●	
<b>Stylizacja</b>						
Zderzaki lakierowane w kolorze nadwozia	●	●	●	●	●	
Tylny zderzak rurowy	●	—	—	—	—	
Tylny zderzak , chromowany stopień	—	●	●	●	●	
Stopnie boczne, zewnętrzne	—	—	●	●	●	
Relingi dachowe (rurowe) z poprzeczkami (tylko D/C)	—	—	—	●	●	
Kierunkowskazy w lusterkach / lampy oświetlające podłogę w lusterkach	●	●	●	●	●	
Nakładki lusterek w kolorze nadwozia / chromowane	—	—	● / —	— / ●	— / ●	
Klamki wewnętrzne w kolorze srebrnym	—	—	●	●	●	
Szyby tylne, boczne oraz szyba tylna przyciemniane	—	—	—	●	●	
Przednie lampy przeciwmglowe	—	—	●	●	●	
16" felgi stalowe, opony 235/70 R16	●	●	—	—	—	
17" felgi ze stopów metali lekkich, opony 255/65 R17	—	—	●	●	●	
18" felgi ze stopów metali lekkich, opony 255/60 R18	—	—	—	—	tylko V6	
Emblemat V6	—	—	—	—	tylko V6	
<b>Komfort/ Funkcjonalność</b>						
Klimatyzacja manualna	○	○	—	—	—	
Dwustrefowa klimatyzacja automatyczna	—	—	●	●	●	
Elektrycznie regulowane szyby drzwi przednich i tylnych (D/C)	●	●	●	●	●	
Tempomat oraz ogranicznik prędkości	—	—	●	●	●	
Elektrycznie regulowane okno dachowe z zasiloną	—	—	—	—	●	
Lusterka zewnętrzne sterowane elektrycznie i podgrzewane	●	●	●	●	●	
Lusterka zewnętrzne elektrycznie składane	—	—	—	●	●	
Automatycznie ściemniające się lusterko wsteczne	—	—	—	●	●	
Oświetlenie przestrzeni wokół nóg z przodu kabiny	—	—	—	●	●	
Aluminiowe nakładki progów	—	—	—	●	●	
Skórzane siedzenia* (połączenie skóry z innymi materiałami tam gdzie wymagają tego względy techniczne)	—	—	—	—	●	
Fotele przednie z elektryczną regulacją ustawienia	—	—	—	—	●	
Fotele przednie podgrzewane	—	—	●	●	●	
Fotel kierowcy z regulacją wysokości i podparcia lędźwiowego	—	—	●	●	●	
Koło kierownicy, gałka dźwigni zmiany biegów pokryte skórą	●	●	●	●	●	
Licznik 'Fine vision'	—	—	—	—	tylko V6	
Czujnik zmierzchu (automatycznie aktywowane światła)	—	—	—	●	●	
Czujnik deszczu (automatycznie aktywowane wycieraczki przednie)	—	—	—	●	●	
Schówek na okulary	—	—	●	●	●	
C-Channel system - Uniwersalny system mocowania ładunku	—	—	●	●	●	
Centralny zamek sterowany pilotem	○	○	●	●	●	
<b>Audio/Informacja</b>						
System audio: Radio, zmieniarzka CD (6 płytowa)	—	—	●	●	●	
System audio: Radio, odtwarzacz CD (1 płytowy)	○	○	—	—	—	
6 głośników	—	—	●	●	●	
Przygotowanie do montażu radia, 4 głośniki (D/C)	●	●	—	—	—	
Wejście akcesoryjne	○	○	●	●	●	
Sterowanie systemem audio w kole kierownicy	○	○	●	●	●	
System nawigacji Birdview® wyposażony w TMC, 7" kolorowy ekran oraz moduł obsługi głosowej, MP3, Bluetooth, ekran dotykowy, odtwarzacz DVD	—	—	—	—	○ / V6	
Premium BOSE® Audio	—	—	—	—	tylko V6	
Bluetooth	○	○	●	●	●	
Komputer pokładowy	—	—	●	●	●	
Wskaźnik temperatury zewnętrznej	—	—	●	●	●	
		<b>Kolory lakierów i rodzaje tapicerek</b>				
<b>Kolor</b>	<b>Typ lakieru</b>	<b>FE</b>	<b>XE</b>	<b>SE</b>	<b>LE</b>	<b>Platinum</b>
		<b>Materiał: grafitowy (K)</b>				<b>skóra*: grafitowy (K)</b>
Biały (326)	standardowy	○	○	○	○	○
Czerwony (Z10)	standardowy	○	○	○	○	○
Czarny (GN0)	metalizowany	○	○	○	○	○
Srebrny (KL0)	metalizowany	○	○	○	○	○
Błękit morza (RAK)	metalizowany	○	○	○	○	○
Czerwony (A32)	metalizowany	○	○	○	○	○
Czarny Pieprz (NAF)	metalizowany	○	○	○	○	○
Granatowy (BW9)	perłowy	○	○	○	○	○
Hartowana stal (KAP)	perłowy	○	○	○	○	○

● wyposażenie standardowe ○ wyposażenie opcjonalne — niedostępne

\* Połączenie skóry z innymi materiałami tam gdzie wymagają tego względy techniczne. Tak, jak praktykuje się wśród producentów samochodów, Nissan stosuje elementy z prawdziwej skóry w przypadku części siedzeń pozostających w kontakcie z ciałem pasażerów. Syntetyczna skóra używana jest na pozostałych elementach. Skóra syntetyczna ma wiele zalet względem prawdziwej np.: brak tworzenia się zmarszczek w miarę starzenia, łatwiejsze czyszczenie, podwyższona odporność na zarysowania, co pozwala na zaferowanie bardziej wytrzymałego produktu dla naszych klientów.

Wszystkie ceny wyrażone są w złotych polskich i zawierają podatek VAT 22%. Cennik niniejszy zawiera dane aktualne na dzień jego wydania. Nissan Sales Central & Eastern Europe Kft. zastrzega sobie prawo do zmiany danych zawartych w cenniku bez uprzedniego zawiadomienia. Niniejszy cennik obowiązuje od 01.07.2010 do odwołania lub wydania nowego cennika. Dane w nim zawarte podane są wyłącznie w celach informacyjnych i nie stanowią oferty zawarcia umowy. 9% upustu dla klientów indywidualnych, dla klientów flotowych do 14%. Informacje dotyczące odzysku i recyklingu samochodów oraz ich przydatności w tym zakresie dostępne są na stronie internetowej [www.nissan.pl](http://www.nissan.pl).

# NOWY NISSAN NAVARA 190 KM

Wersja z dłuższą skrzynią ładunkową

Dane techniczne - rok produkcji 2010

MODEL							
Typ nadwozia		King Cab		Double Cab			
Poziom wyposażenia		FE	XE/FE	SE	LE / Platinum		
Rodzaj napędu		4WD					
Skrzynia biegów		6 M/T	6 M/T	6 M/T	6 M/T	5 A/T	7 A/T
<b>SILNIK</b>							
Typ silnika		2.5l, wysokoprężny				3.0l wysokoprężny	
Liczba i układ cylindrów		4, rzędowy				V6	
Liczba zaworów na cylinder		4				4	
Układ dolotowy		Turbodoładowanie, intercooler				Turbodoładowanie, intercooler	
Pojemność silnika		cm <sup>3</sup>	2488			2991	
Średnica cylindra x skok tłoka		mm	89x100			84x90	
Maksymalna moc 1)		kW(KM)/min-1	140(190)/4000			170(231)/3750	
Maksymalny moment obrotowy 1)		Nm/min-1	450 / 2000			550/1750	
Stopień sprężania		15:01				16:01	
Rodzaj paliwa		olej napędowy ON				olej napędowy ON	
Układ wtryskowy		wtrysk bezpośredni; common rail				wtrysk bezpośredni; common rail	
System ograniczenia emisji		katalizator utleniający, EGR				katalizator utleniający, EGR	
Norma emisji spalin		EURO4				EURO4	
<b>UKŁADY PRZENIESIENIA NAPĘDU</b>							
Rodzaj sprzęgła		suche, jednatarczowe, sterowane hydraulicznie			Przekładnia hydrokinetyczna	Przekładnia hydrokinetyczna	
Skrzynia biegów		6-biegowa, manualna			5-biegowa automatyczna	7-biegowa automatyczna	
Rodzaj napędu		4WD					
<b>PODWOZIE</b>							
Zawieszenie: przód		niezależne, wahacze poprzeczne, kolumnowe					
tył		sztywne most, resory piórowe					
Układ kierowniczy		przekładnia zębatkowa, wspomaganie					
Układ hamulcowy		hamulce tarczowe, wentylowane z przodu, hamulce bębnowe z tyłu					
		dwuobwodowy, hydrauliczny, wspomagany podciśnieniowo; układy: ABS, EBD, NISSAN Brake Assist, ESP z Active Brake LSD (standard dla SE & LE)					
Rozmiar obręczy kół stalowych		cale	16 x 7J	16 x 7J	--		
Rozmiar obręczy kół ze stopu metali lekkich		cale	--	17 x 7JJ	17 x 7JJ	17 x 7JJ	18 x 7JJ
Rozmiar opon			235/70 R16	235/70 R16	255/65 R17		255/60 R18
<b>MASY I WYMIARY</b>							
Masa własna min.		kg	1895		1960	2000	2110
max. 2)		kg	1990		2085	2100	2150
Maksymalna masa całkowita		kg	2805				
Maksymalna ładowność 2)		kg	910	845	845	805	900
Maksymalna masa przyczepy: z hamulcem		kg	3000				
bez hamulca		kg	750				
Max. pionowe obciążenie haka		kg	120				
Max. obciążenie relingów dachowych		kg	56				
Długość całkowita		mm	5222	5396 / 5323	5396		
Szerokość całkowita (bez lusterek)		mm	1848				
Wysokość całkowita (16" koła) max.		mm	1771	1783	--		
Wysokość całkowita (17" koła) max.		mm	--	1802	1913	1906	
Rozstaw osi		mm	3200				
Rozstaw kół przednich		mm	1570				
Rozstaw kół tylnych		mm	1570				
Przestrzeń bagażowa: długość		mm	1861	1611			
szerokość		mm	1560 (1130 - między wnękami kół)				
wysokość		mm	457				
Pojemność zbiornika paliwa		l	80				
<b>OSIĄGI</b>							
Zużycie paliwa 3)							
cykl miejski		l/100 km	10.6			11.5	12.3
cykl pozamiejski		l/100 km	7.3			7.5	7.6
cykl mieszany		l/100 km	8.5			9.0	9.3
Poziom emisji CO <sub>2</sub>		g/km	224			238	246
Prędkość maksymalna		km/h	180			178	195
Min. czas rozpędzenia 0-100 km/h		sek.	10.8	11.1		10.7	9.3
Min. średnica skrętu (między krawężnikami)		m	13.3				
<b>ZDOLNOŚCI TERENOWE</b>							
Kąt natarcia		stopnie	32				
Kąt zejścia		stopnie	24	20 / 18.5	18.5		
Kąt rampowy		stopnie	20				
Prześwit		mm	217	216	228	230	
Zdolność pokonywania wzniesień		stopnie	39				
Max. kąt przechyłu bocznego		stopnie	49.8				

1) Według 1999/99/EC. 2) Wartości zgodne z dyrektywą EC. Masa samochodu pustego bez kierowcy, ale z cieczą chłodzącą, olejami, paliwem, kołem zapasowym i narzędziami. Maksymalna ładowność może ulec zmniejszeniu w zależności od opcji wyposażenia. 3) Według 1999/100/EC (wyposażenie dodatkowe, stan samochodu, technika jazdy, warunki drogowe mogą mieć wpływ na podane parametry).

Wszystkie ceny wyrażone są w złotych polskich i zawierają podatek VAT 22%. Cennik niniejszy zawiera dane aktualne na dzień jego wydania. Nissan Sales Central & Eastern Europe Kft. zastrzega sobie prawo do zmiany danych zawartych w cenniku bez uprzedniego zawiadomienia. Niniejszy cennik obowiązuje od 01.07.2010 do odwołania lub wydania nowego cennika. Dane w nim zawarte podane są wyłącznie w celach informacyjnych i nie stanowią oferty zawarcia umowy. 9% upustu dla klientów indywidualnych, dla klientów flotowych do 14%. Informacje dotyczące odzysku i recyklingu samochodów oraz ich przydatności w tym zakresie dostępne są na stronie internetowej [www.nissan.pl](http://www.nissan.pl).